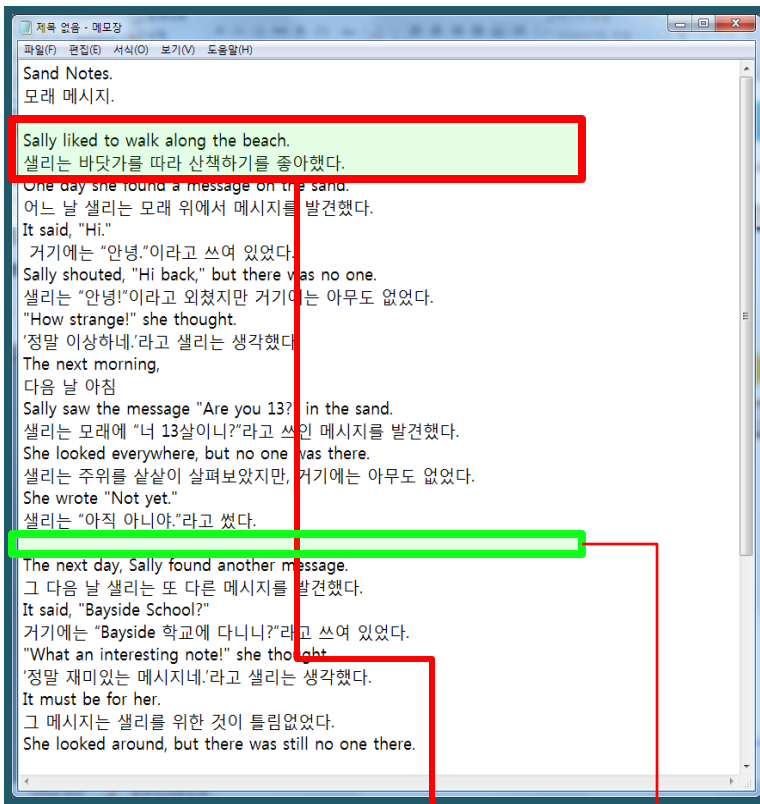


# 알스 학습 자료 만드는 방법

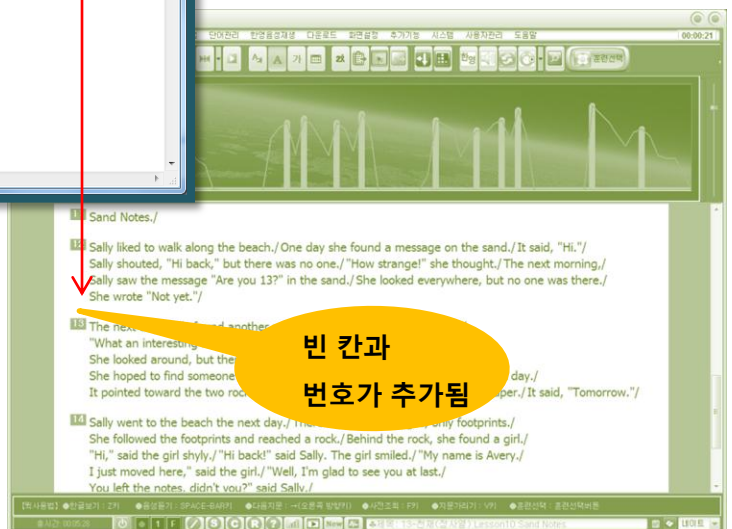
2014

- 학습자 스스로 알스에 없는 교과서 본문등을 알스 시스템에 넣어 Z키 영작훈련등 알스 훈련과정을 이용해 보자.

## 1. 메모장에 지문 입력하기

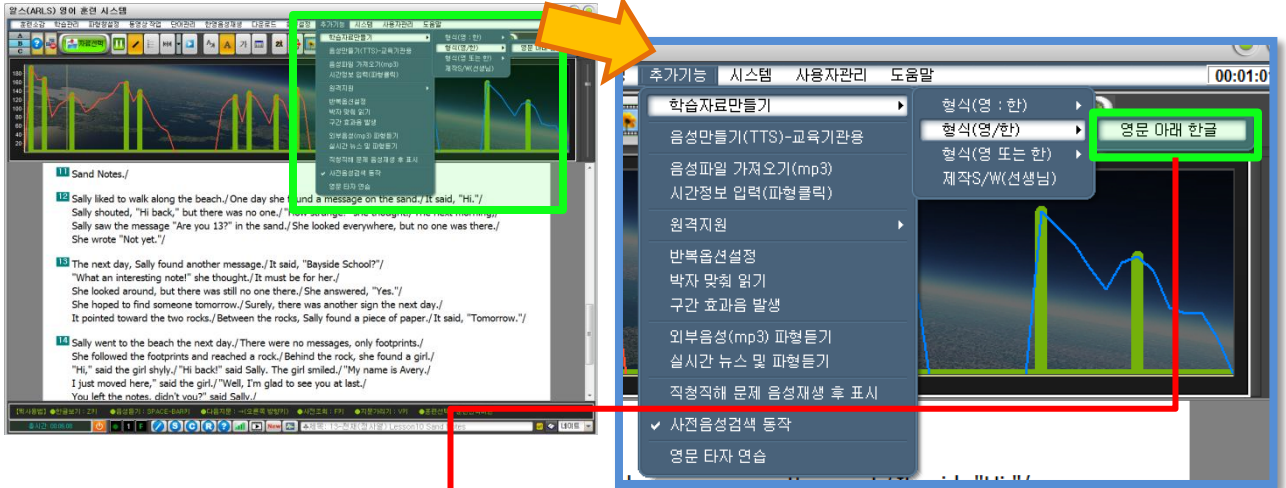


- 입력 방법  
- 메모장을 이용하여 영문과 우리말 뜻을 입력한다.
- 입력 형식  
- 영문 아래 한글 지문입력  
- 빈칸은 번호를 추가하게 된다.
- 저장하기  
- Lesson01.txt 등 텍스트 파일로 저장(ansi)



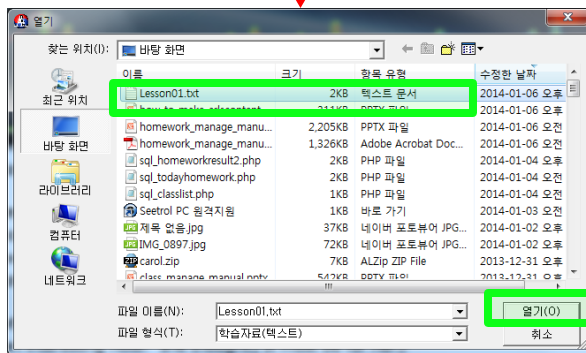
Sally liked to walk along the beach.  
샬리는 바닷가를 따라 산책하기를 좋아했다.

## 2. 학습자료 불러오기



### 가. 메모장에 입력한 후 저장한 텍스트 파일 불러오기

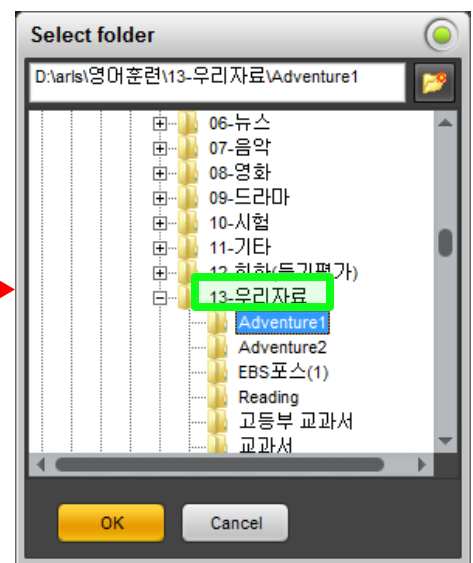
상단메뉴 > 추가기능 > 학습자료만들기 > 형식(영/한) > **영문 아래 한글**



미리 저장한 텍스트 파일을  
선택한 후 열기 클릭

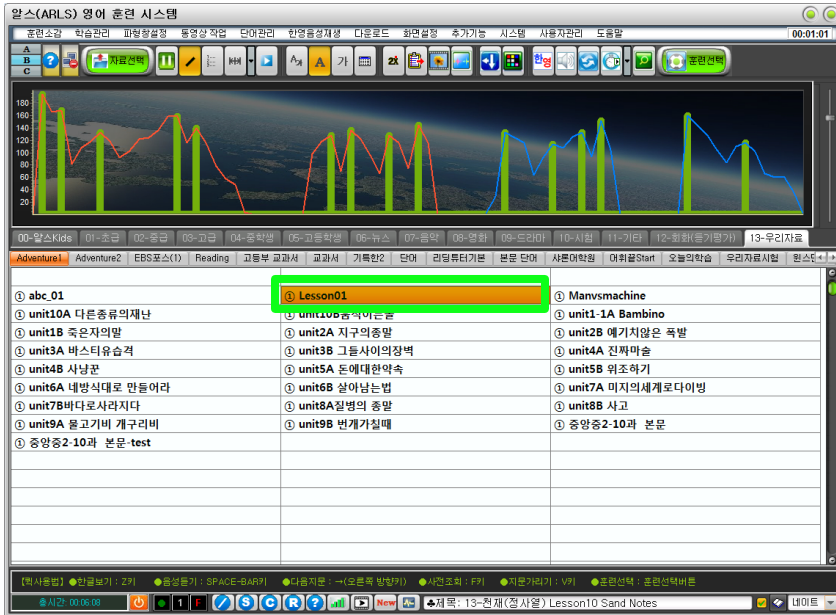
### 나. 저장할 폴더 선택하기

- 입력한 텍스트 파일 불러오기를 마치면 자동으로 저장할 폴더를 선택하는 창이 표시된다.
- 원하는 폴더를 선택한 후 OK 버튼을 클릭 (**상위폴더 아래 하위 폴더 선택**)
- 학원이나 공부방의 경우 13-우리자료 폴더를 만들어 사용한다.

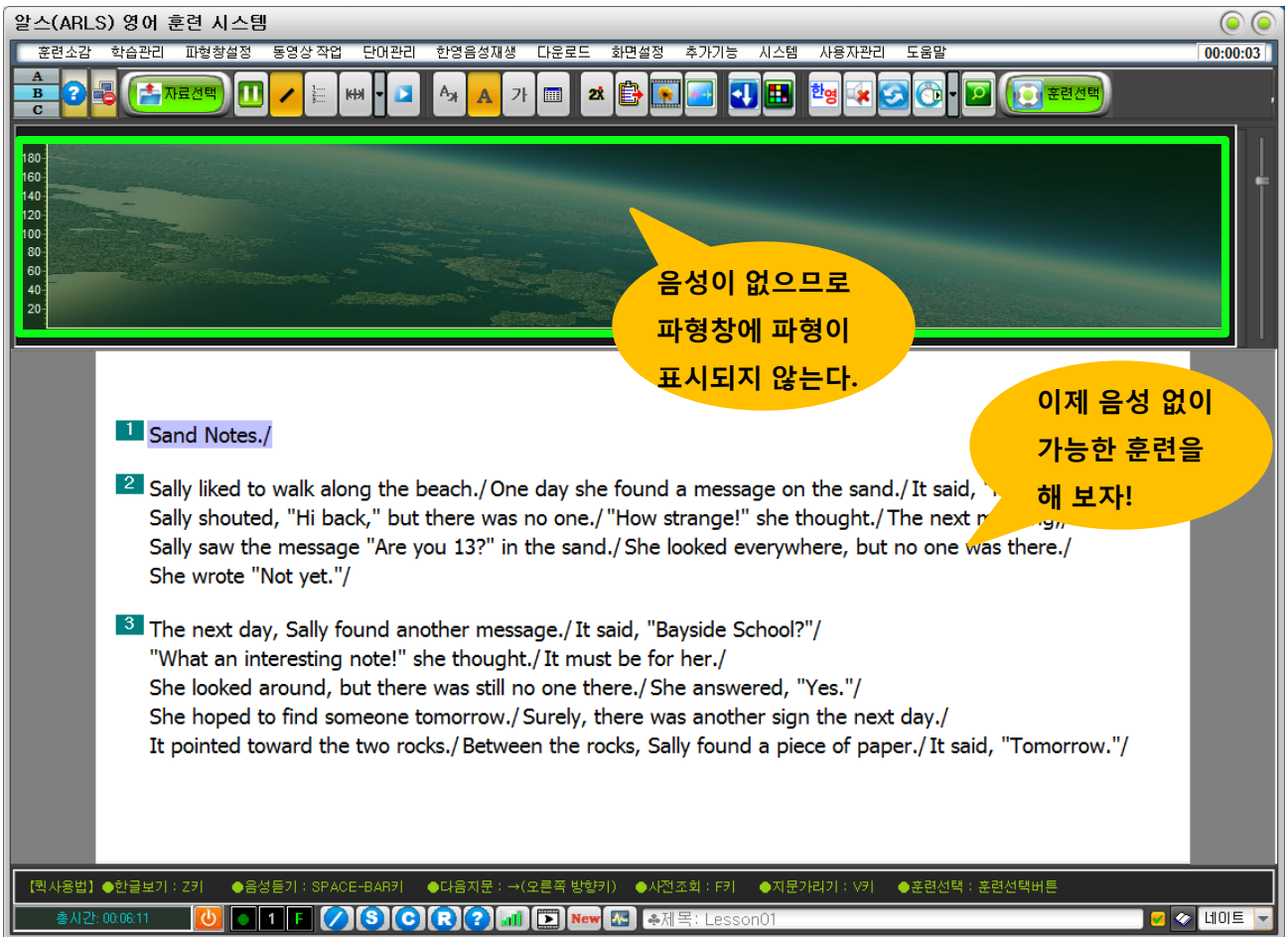


(※ 자세한 사항은 6. 우리자료 폴더 만들기 참조)

### 3. 만든 학습자료 확인 하기



- 저장한 학습자료 폴더를 확인하면 만들어진 학습자료 제목이 표시
- 학습자료 제목을 더블 클릭하여 학습자료를 로딩해 본다.
- 이제 음성 없이 가능한 훈련은 즉시 훈련가능



## 4. 학습자료에 음성 넣기

### • 음성을 넣는 3가지 방법

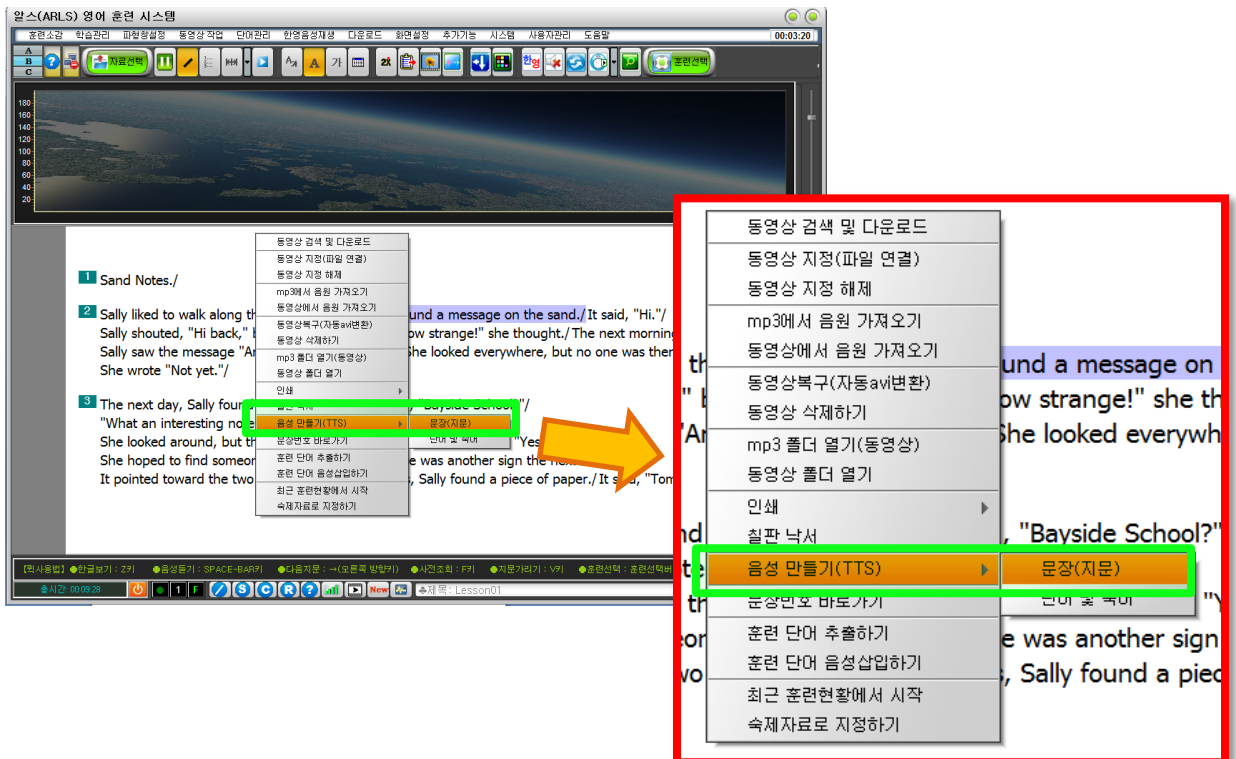
- 가. TTS (컴퓨터 음성 읽기)로 음성 삽입하기
- 나. 미리 녹음된 원어민 MP3 파일로부터 더빙하는 방법
- 다. 원어민이 직접 의미단위로 녹음하기

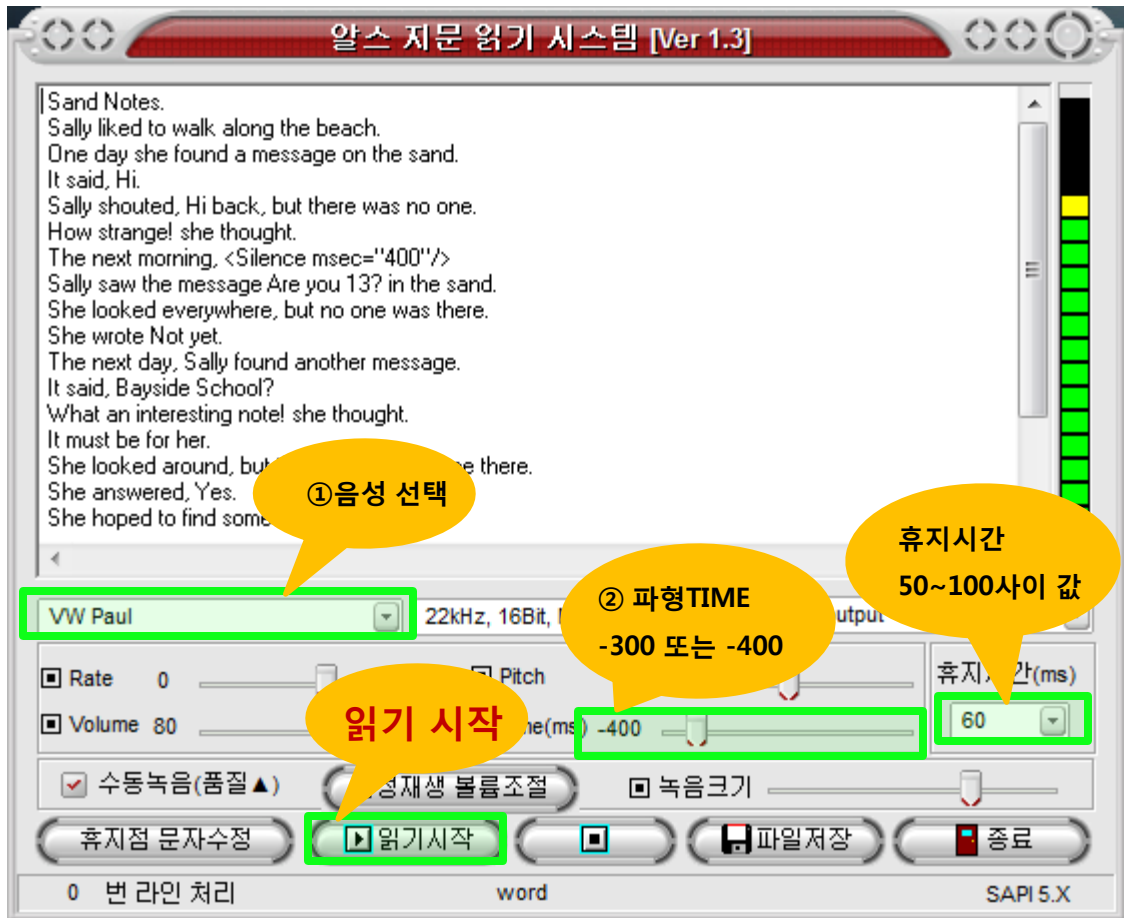
### 가. TTS로 음성 삽입하기

- TTS는 문자(지문)를 음성(소리)로 바꿔 주는 컴퓨터 음성 기술로 알스에서 TTS 음성을 이용하여 원어민 음성을 대체할 수 있다.
- TTS음성 엔지를 별도로 구매하여야 품질 좋은 컴퓨터 음성을 이용하여 녹음 할 수 있다.(참고 사이트 [www.ivona.com](http://www.ivona.com))

### [절차]

- (1) 학습자료 표시 화면에 오른쪽 마우스를 눌러 음성만들기(TTS) > 문장(지문) 을 선택한다.



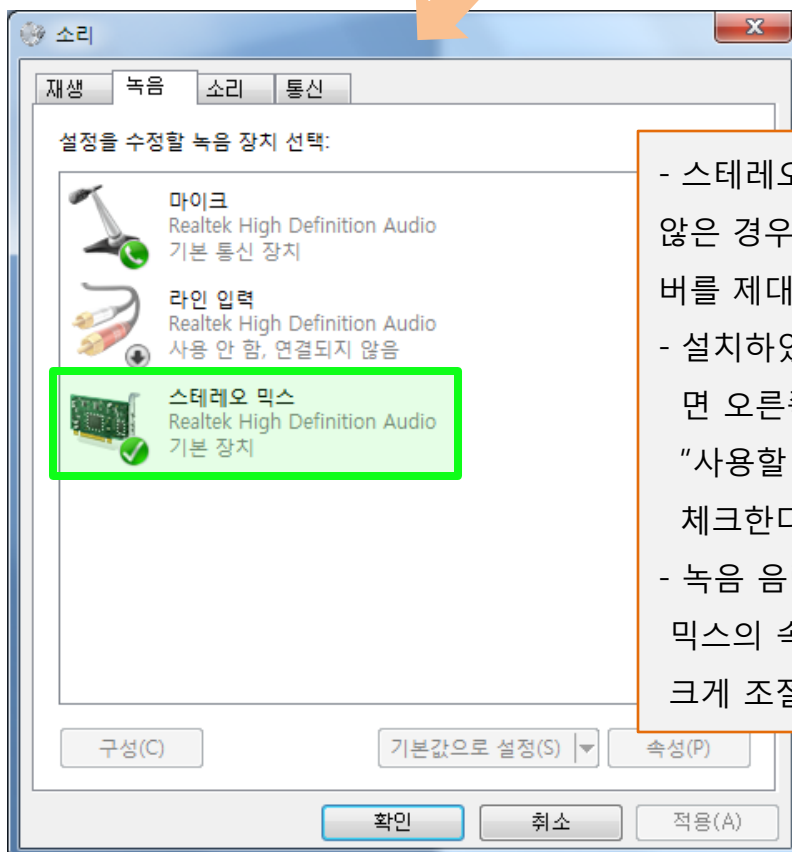
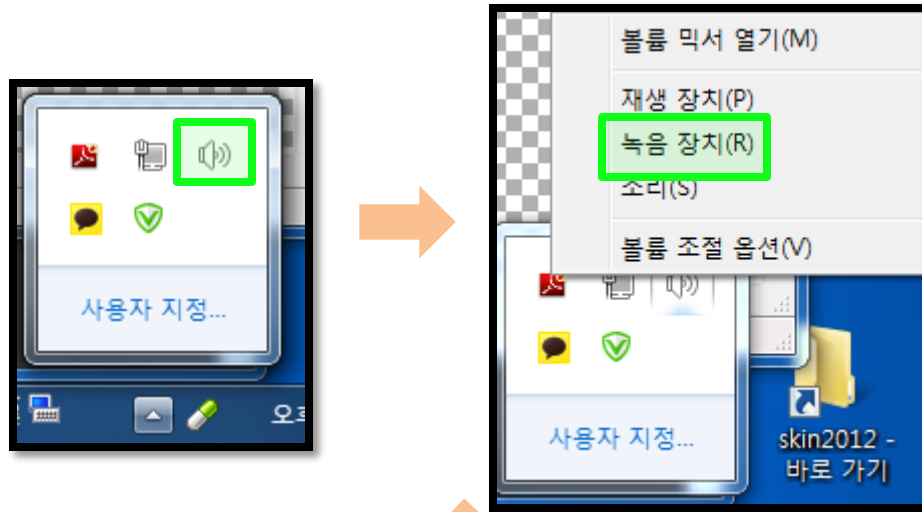


(2) 알스 지문 읽기 시스템 화면이 나타나면 옵션을 설정한 후 읽기 시작 버튼 클릭  
- 옵션

- ① 음성 선택 : 미리 설치한 음성 엔진에서 남, 여의 원하는 성우 목소리 선택  
(TTS 음원을 선택하는 항목으로 별도 구입 후 설치하면 리스트에 표시됨)
- ② 파형TIME : 파형창에 파형이 표시될 때 파형창 앞 뒤 간격 조정  
(-300 ~ -400 값을 선택하면 파형창에 적당히 나타난다)
- ③ 휴지시간  
(의미단위 간격 조정 : 50~100 사이의 값을 선택)
- ④ 읽기 시작  
자동으로 지문을 읽고 녹음한 후 시간 정보를 만들어 최종 학습자료에 추가하게 된다.

## [ 참고 ]

- TTS 음성을 녹음하기 위해서는 컴퓨터 사운드 카드의 스테레오 믹스가 활성화 되어야 MP3로 녹음이 가능하다.
- 컴퓨터 우측 하단에 스피커 아이콘에 오른쪽 마우스를 클릭하면 다음과 같이 표시되며 여기서 녹음장치를 클릭한다.



- 스테레오 믹스 항목이 표시되지 않은 경우에는 사운드카드 드라이버를 제대로 설치했는지 확인
- 설치하였는데도 표시되지 않으면 오른쪽 마우스를 클릭하여 "사용할 수 없는 장치 표시"를 체크한다.
- 녹음 음량이 작은 경우 스테레오 믹스의 속성에서 녹음 레벨을 크게 조절 한다.

## 나. 미리 녹음된 원어민 mp3 파일로부터 음성을 더빙하는 방법

- 원어민 mp3가 있는 자료는 mp3 파일을 불러와 알스 학습자료에 음성을 더빙할 수 있다.

### [절차]

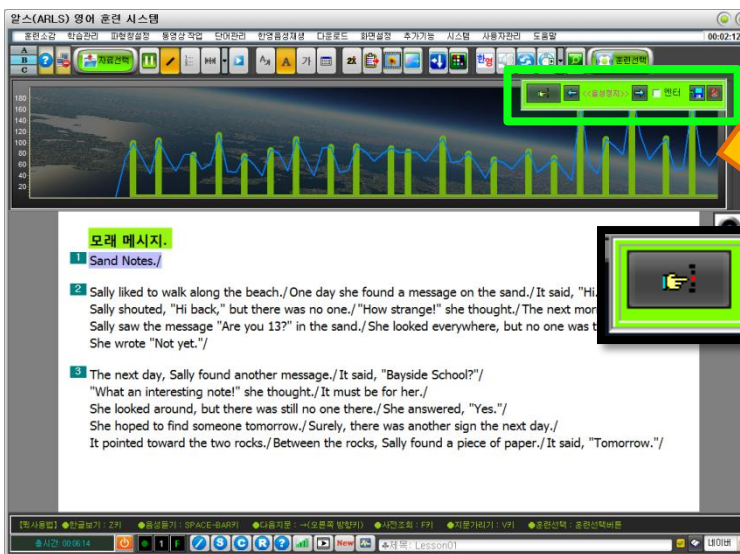
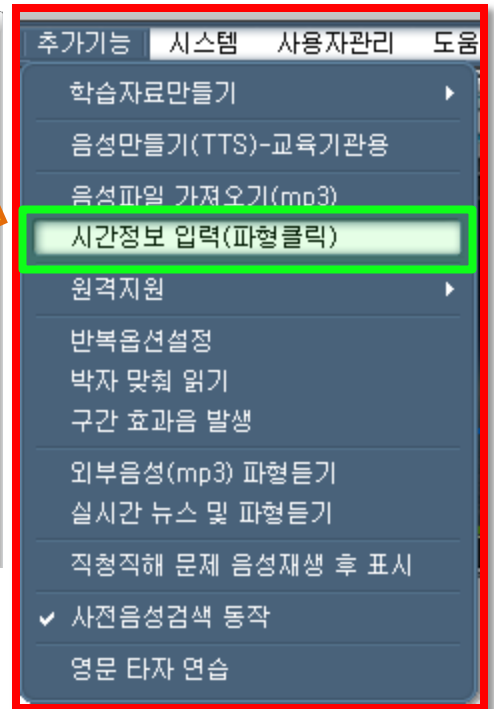
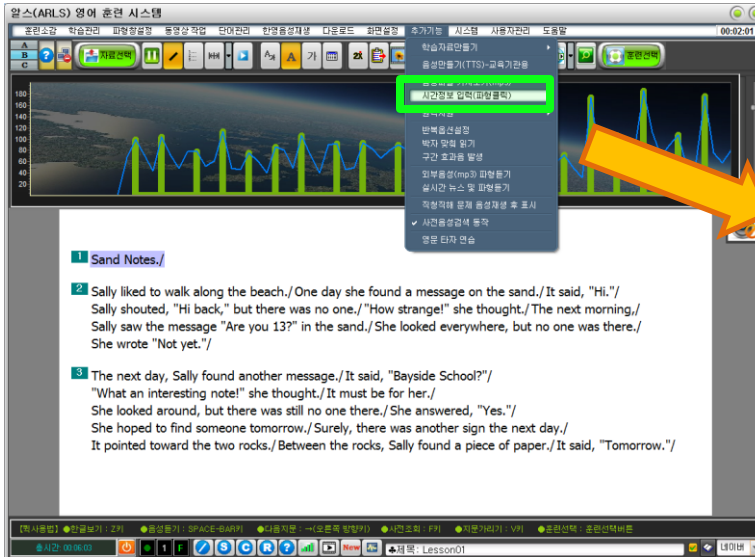
- (1) 학습자료를 불러와 화면에 표시한 다음 오른쪽 마우스를 클릭하여 **"mp3에서 음원 가져오기"**를 선택( 또는 **상단메뉴 > 추가기능 > 음성파일 가져오기(mp3)**)

오른쪽 마우스를 클릭하면 메뉴표시

- 동영상 검색 및 다운로드
- 동영상 지정(파일 연결)
- 동영상 지정 해제
- mp3에서 음원 가져오기**
- 동영상에서 음원 가져오기
- 동영상복구(자동avi변환)
- 동영상 삭제하기
- mp3 폴더 열기(동영상)
- 동영상 폴더 열기
- 인쇄
- 칠판 낙서
- 음성 만들기(TTS)
- 문장번호 바로가기
- 훈련 단어 추출하기
- 훈련 단어 음성삽입하기
- 최근 훈련현황에서 시작

파형창에 파형이 표시된다.

(2) 상위메뉴 > 추가기능 > 시간정보 입력(파형클릭)을 선택



입력 도구 아이콘  
이 툴바가 표시된다.





### (3) 시간 정보 입력하기



#### [입력 방법]

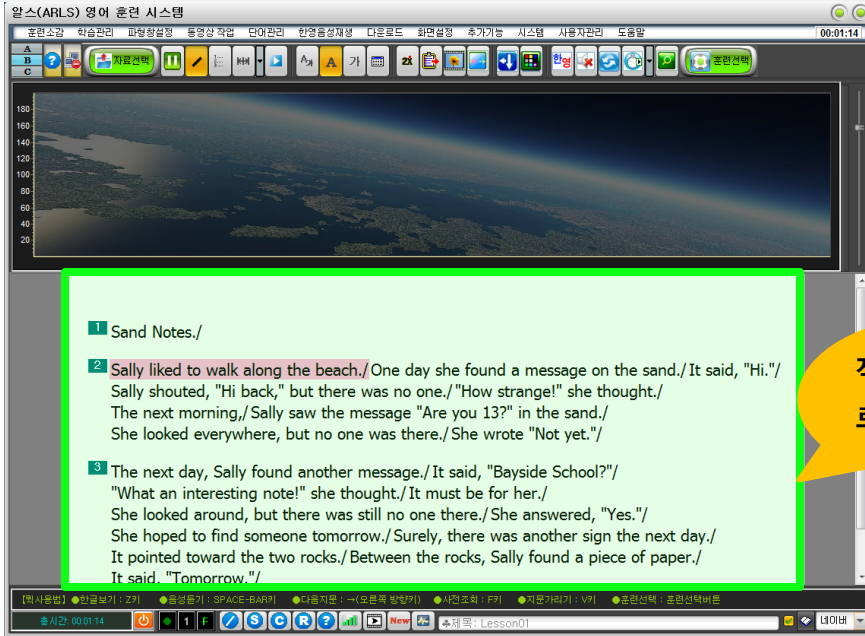
- 먼저 제목 부분의 시간 정보를 입력해 보자
  - ① 제목인 "Sand Notes"를 클릭하여 현재 커서를 제목에 둔다.
  - ② 파형을 클릭하여 "Sand Notes" 라 들리는 소리에서 첫단어 Sand 를 찾는다.
  - ③ 시간 정보 입력 버튼을 클릭하여 입력한다.
- ※ ③ 시간 정보 입력 버튼을 클릭하면 자동으로 다음 지문으로 이동한다.
- 나머지 지문도 제목에 대한 시간 정보 입력 방법과 동일하게 수행한다.  
다음문장인 "Sally liked to walk along the beach."는 파형을 클릭하여 "Sally" 단어가 발음되는 첫 시작점만 찾은 후 정보 입력 단추를 클릭한다.

## 다. 본인의 음성을 녹음하여 더빙하는 방법

- 원어민 선생님이 계시거나 본인의 발음이 수준급이라 생각되면 직접 녹음하여 학습자료에 넣어 사용할 수 있다.

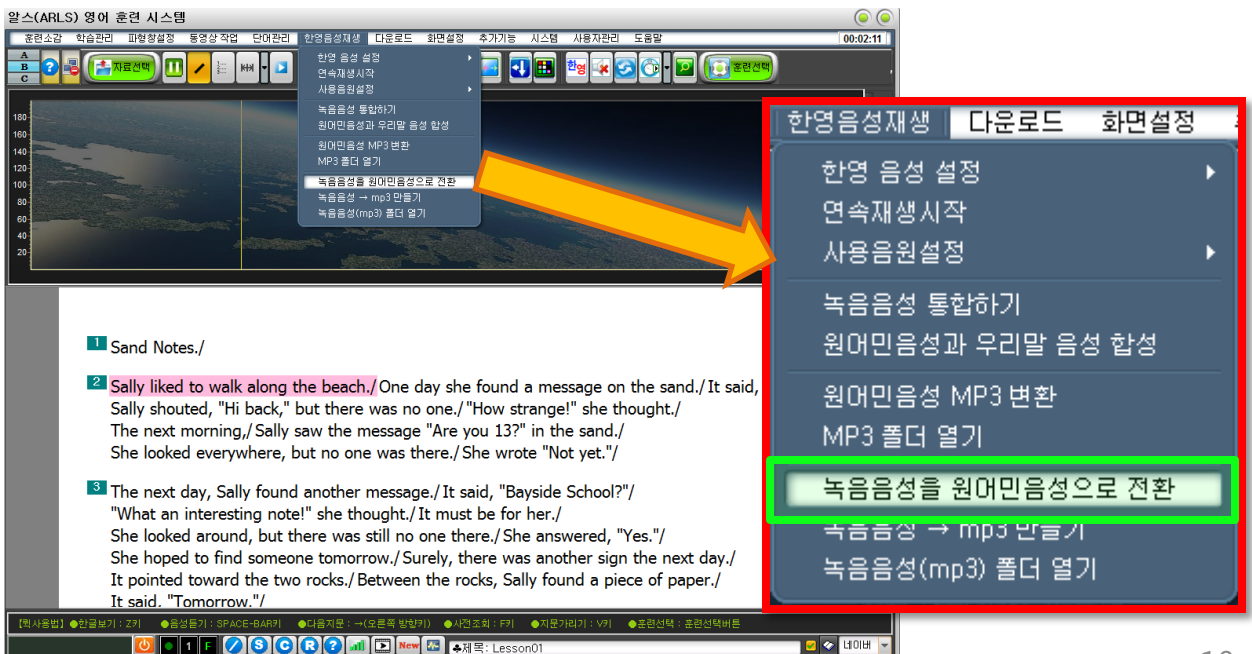
### [절차]

(1) 직접 만든 텍스트 파일을 알스 시스템에서 아래 그림과 같이 로딩한다.



직접 만든 자료를 로딩한다.

(2) 상단메뉴 > 한영음성재생 > 녹음음성을 원어민음성으로 전환 선택

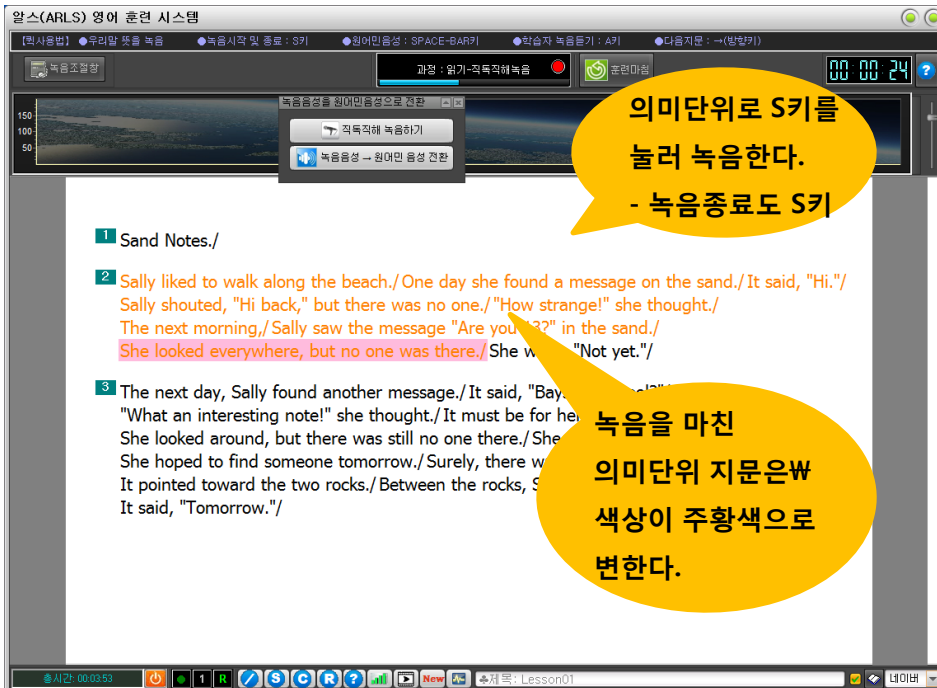


(3) 녹음 음성을 원어민음성으로 전환 버튼이 표시되면 “직독직해 녹음하기 선택”



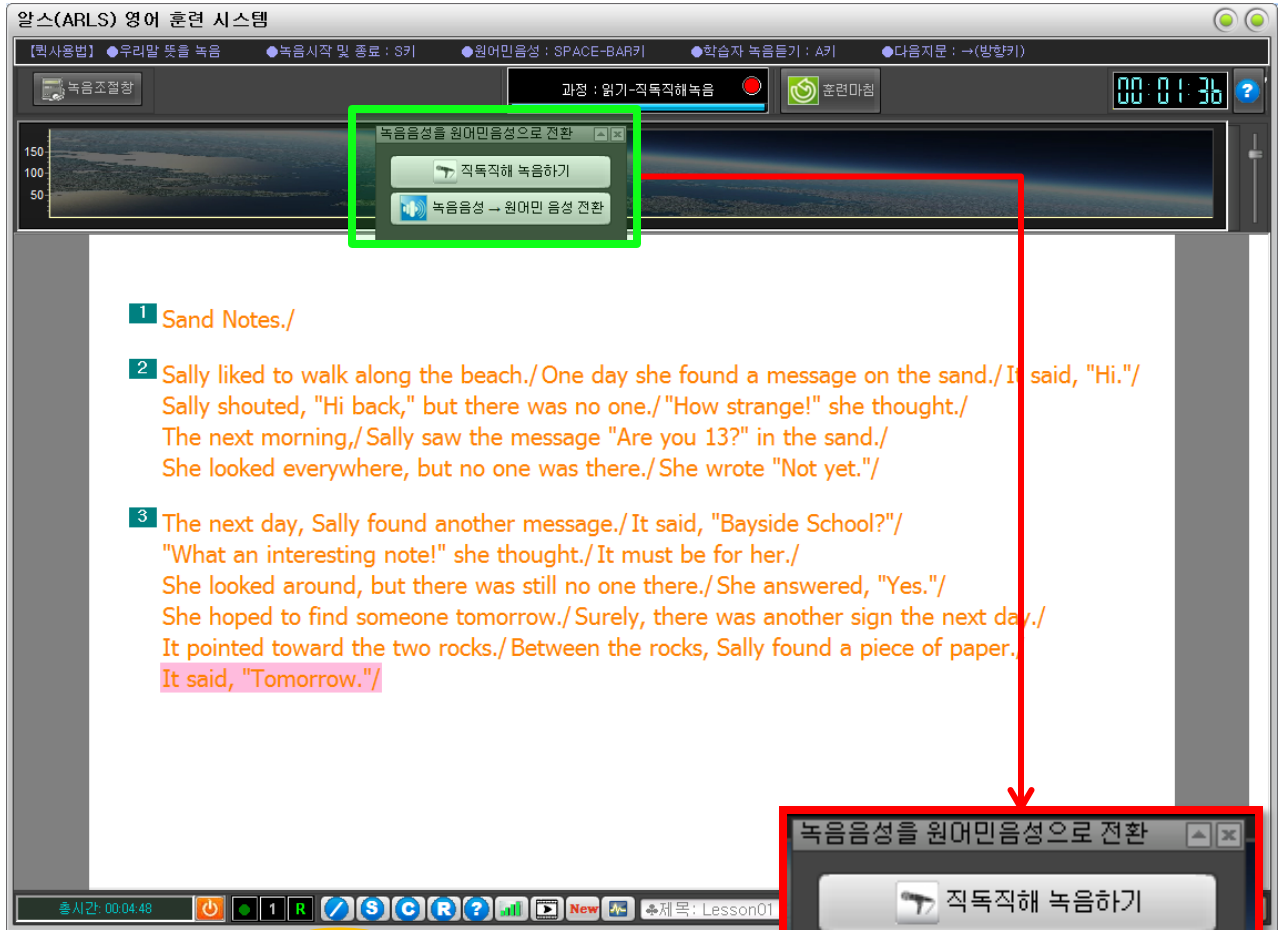
(4) 의미단위로 녹음 시작

- 키보드 단축키 (녹음시작 : S키, 녹음종료 : S키, 듣기 : A키, 다음지문 : →)

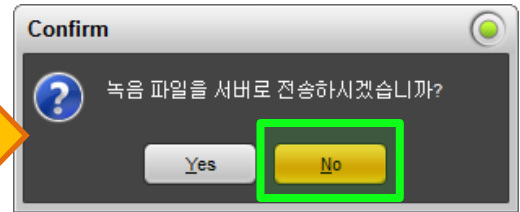
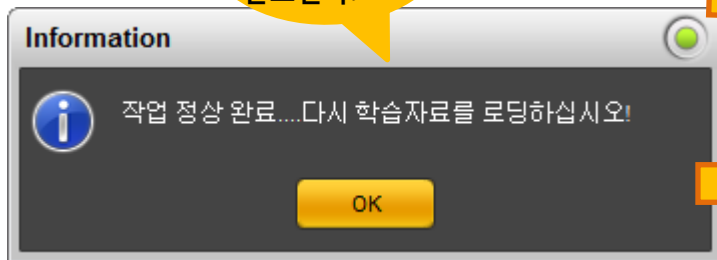


※ S키를 눌러 녹음시 시작되면 “Sand Notes” 라 큰소리로 녹음하고 다시 S키를 누르면 녹음이 종료된다. 다음 지문은 방향키(→)를 눌러 이동한다.

(5) 의미단위로 하나씩 녹음을 전체 지문에 대해 수행 한 후  
 녹음음성 → 원어민음성 전환 버튼을 클릭한다.



OK를 누르면  
 작업이 모두  
 완료된다.



(6) 작업이 모두 완료되었다. **녹음파일은 서버로 전송하지 않는다.**

학습자료를 다시 로딩하면 정확하게 녹음한 음성이 학습자료와 더빙되어 있음  
 을 확인할 수 있다.

## 5. 우리 학원 학생에게 학습자료 배포하기

- 지금 까지 만든 학습자료를 우리 학원 학생에게만 배포해 보자.  
우리 학원만의 독특한 훈련자료를 통해 한층 더 경쟁력을 갖게 된다.

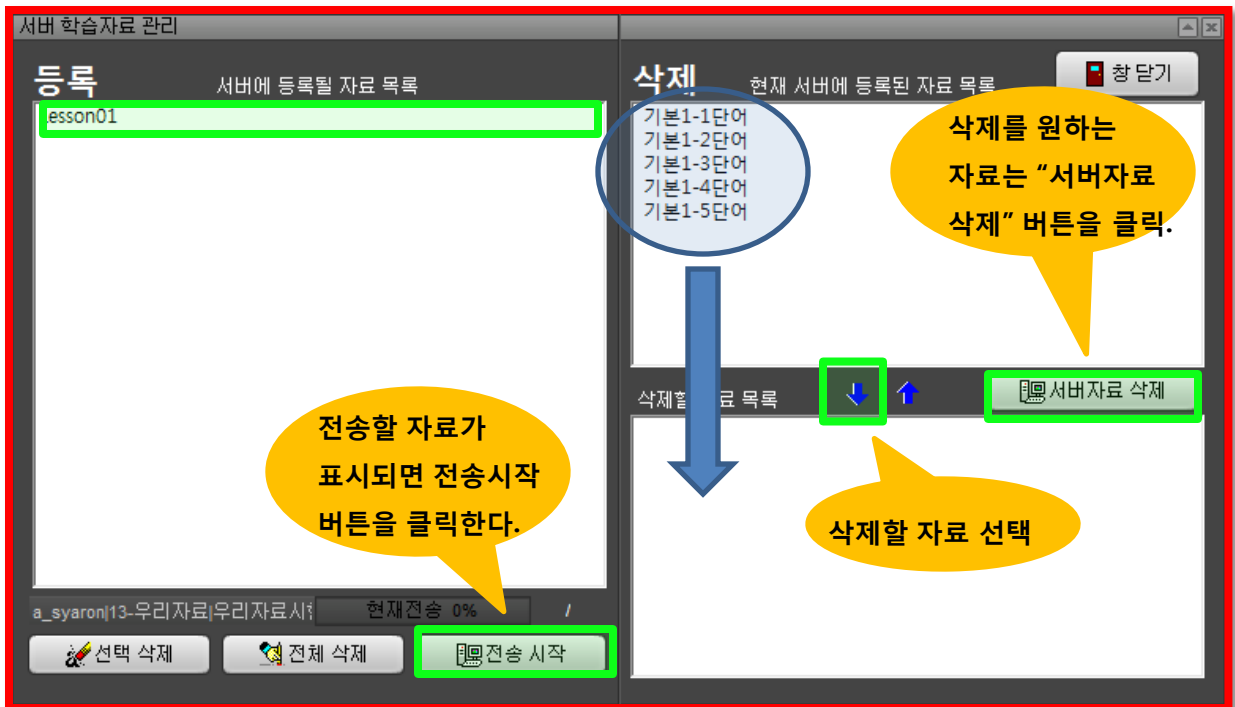
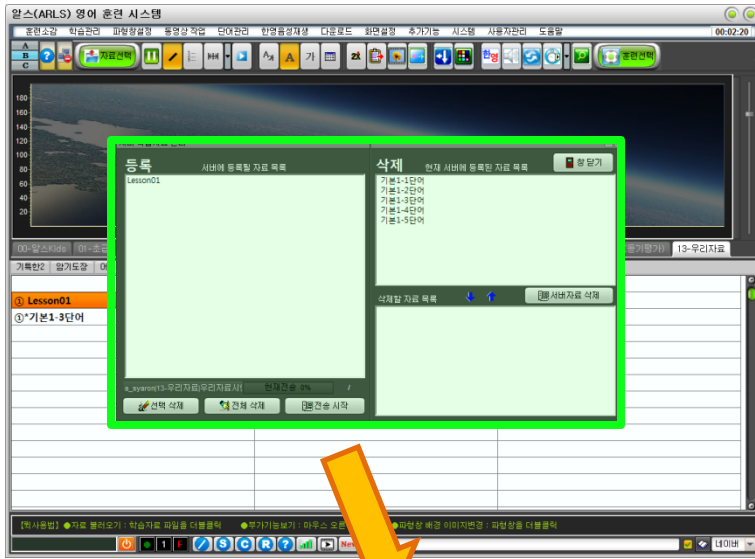
자료 선택 후  
오른쪽 마우스 클릭

학습성과기록하기  
학습자료 모두 삭제  
학습자료 음성 삭제  
자료목록 문자크기  
연속 재생(리스트)  
이미지 로딩 하지 않기  
① 선택자료 ▶ 클립보드 : 복사  
② 클립보드 ▶ 13-우리자료 : 복사  
③ 선택자료 ▶ 서버로 전송하기  
동영상 및 mp3 작업  
지문에서 '/' 표시 없애기  
문장단위로 자료로딩하기  
고정된 지문배열 자동처리

지금까지 만든 자료를 우리 학원 학생에게 배포하기 위해서는 서버에 전송하여야 한다.

- (1) 학습자료 목록에서 배포할 자료를 드래그하여 선택한 후 오른쪽 마우스를 클릭한 후 **“선택자료 ▶ 서버로 전송하기”** 선택
- (2) 만든 자료가 여러 개 일 때는 여러 개를 드래그하여 선택한다.

(3)전송시작 버튼을 클릭하여 전송한다.



(4) 기존 학습자료를 서버에서 삭제하려면 원하는 자료를 아래 빈 박스로 이동시킨 후 **“서버자료 삭제”**를 클릭한다.

작업이 완료되면 우리 학원만의 학습자료가 보이는지 다른 PC에서 알스 프로그램을 실행시켜 확인해 본다.

## 6. 우리자료 폴더 만들기

- 학원이나 개인이 우리자료 폴더에 여러 개의 폴더를 만들어 사용할 수 있다. 학원의 경우 학원 관리자(선생님)가 만든 폴더는 학생 PC에서도 동일하게 자동으로 만들진다.

알스(ARLS) 영어 훈련 시스템

13-우리자료

13-우리자료 열기(만들기)  
 13-우리자료 폴더 전체 삭제  
 13-우리자료 새로고치기  
 학습자료폴더 열기  
**학습자료폴더 만들기**  
 학습목록관리-자료추가

오른쪽 마우스 클릭

개인 학습자료 폴더만들기

폴더명  
 교과서 모음

OK Cancel

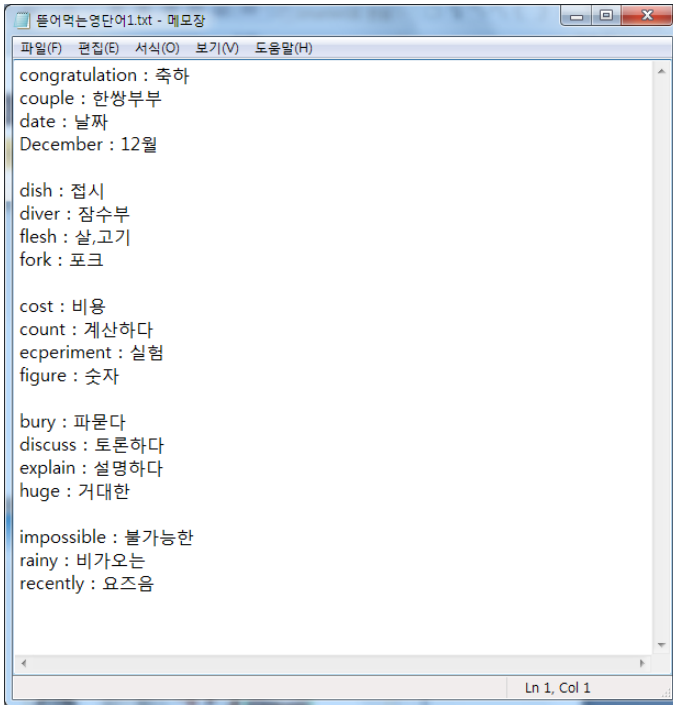
방금 만든 폴더  
 "교과서 모음"

총 12개 폴더를  
 만들 수 있다.

- 상위 학습 자료 목록이 표시되는 상위 폴더 13개중 13-우리자료 이미지에 오른쪽 마우스를 클릭하여 "학습자료폴더 만들기"를 선택한다.
- 13-우리자료 폴더를 클릭하면 새로운 폴더가 만들어졌음을 확인할 수 있다.

# 7. 단어 훈련용 학습자료 만들기

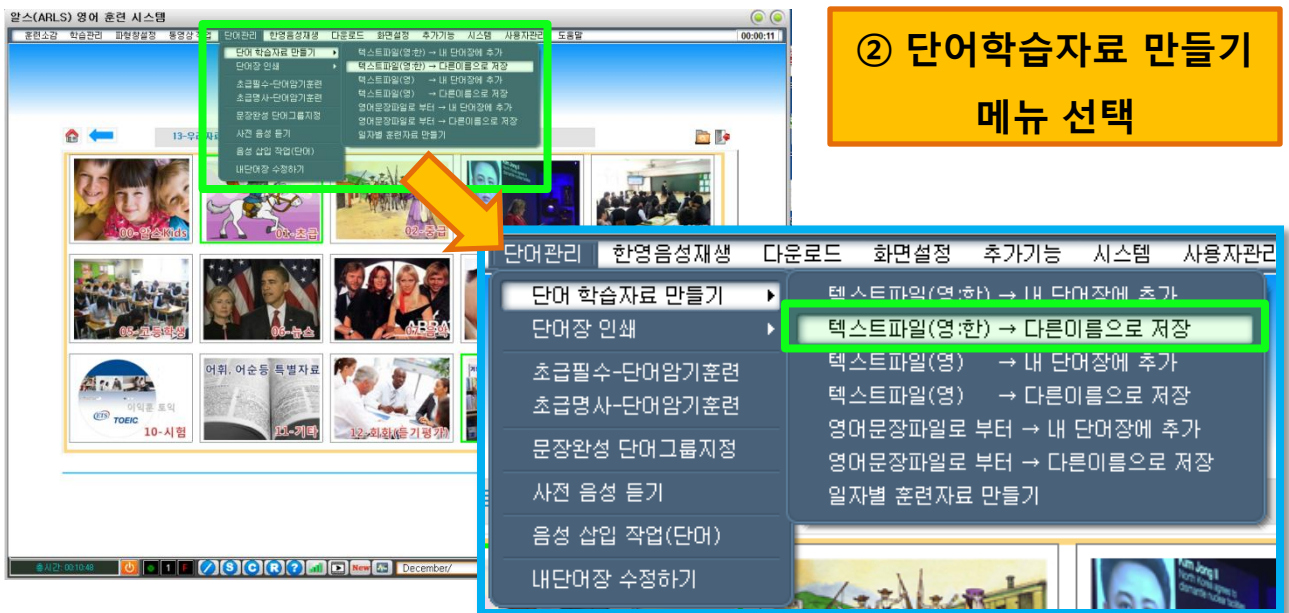
## (1) 메모장에 단어장 만들기



### ① 메모장에 단어 입력

- 형식
  - 영어단어 : 뜻
- 4단어마다 빈칸 입력

## (2) 단어학습자료 만들기 메뉴선택

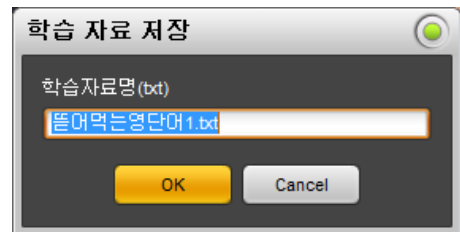
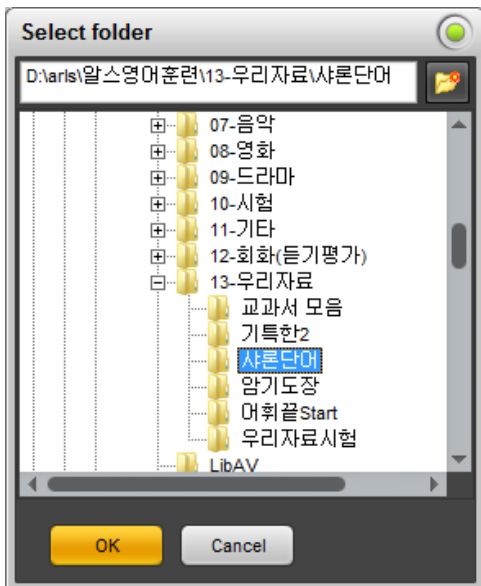
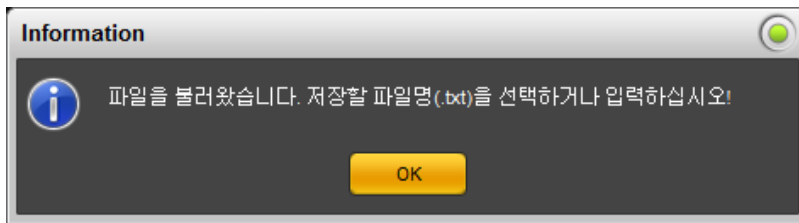
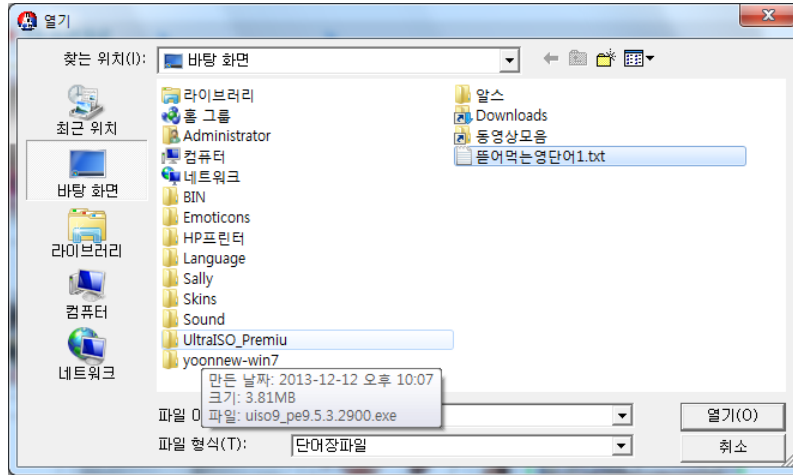


### ② 단어학습자료 만들기 메뉴 선택

- 상위메뉴 > 단어관리 > 단어 학습자료 만들기 > **“텍스트파일(영:한) -> 다른이름으로 저장”**



### (3) 텍스트 파일로 만든 단어자료를 불러와 알스학습자료 만들기



## (4) 단어자료에 음성 삽입하기

알스(ARLS) 영어 훈련 시스템

훈련소감 학습관리 파형형설정 동영상 작업 단어관리 한영음성재생 다운로드 화면설정 추가기능 시스템 사용자관리 도움말 00:00:12

자음선택

축하

- 1 congratulation/ couple/ date/ December/
- 2 dish/ diver/ flesh/ fork/
- 3 cost/ count/ experiment/ figure/
- 4 bury/ discuss/ explain/ huge/
- 5 impossible/ rainy/ recently/

동영상 검색 및 다운로드  
 동영상 지정 (파일 연결)  
 동영상 지정 해제  
 mp3에서 음원 가져오기  
 동영상에서 음원 가져오기  
 동영상복구(자동 avi변환)  
 동영상 삭제하기  
 mp3 플더 열기(동영상)  
 동영상 플더 열기  
 인쇄  
 출판 나서  
 음성 만들기(TTS)  
 문장번호 바르기  
 훈련 단어 추출하기  
**훈련 단어 음성삽입하기**  
 최근 훈련현황에서 시작  
 속제자료로 지정하기

훈련 단어 음성 삽입하기 선택

[텍사용법] ● 한글보기 : Z키 ● 음성듣기 : SPACE-BAR키 ● 다음지문 : ←(오른쪽 방향키) ● 사전조회 : F키 ● 지문가리기 : V키 ● 훈련선택 : 훈련선택버튼

총시간: 00:11:00

제목: 물어먹는영단어1

- 알스 단어 훈련자료가 만들어졌으면 학습목록에서 자료를 더블클릭하여 불러온다.
- 화면에 오른쪽 마우스를 클릭한 후 **“훈련 단어 음성 삽입하기”**를 선택한다.
- 음성 삽입하기는 속어나 문장은 불가능하다.(의미단위마다 한 단어만 가능)

단어 음성 삽입 작업

음성 삽입 시작



Information

작업 정상 완료...다시 학습자료를 로딩하십시오!

OK

알스(ARLS) 영어 훈련 시스템

훈련소감 학습관리 파형형설정 동영상 작업 단어관리 한영음성재생 다운로드 화면설정 추가기능 시스템 사용자관리 도움말 00:00:05

자음선택

1 congratulation/ couple/ date/ December/  
 2 dish/ diver/ flesh/ fork/  
 3 cost/ count/ experiment/ figure/  
 4 bury/ discuss/ explain/ huge/  
 5 impossible/ rainy/ recently/

음성에 대한 파형이 표시 되는지 확인

[텍사용법] ● 한글보기 : Z키 ● 음성듣기 : SPACE-BAR키 ● 다음지문 : ←(오른쪽 방향키) ● 사전조회 : F키 ● 지문가리기 : V키 ● 훈련선택 : 훈련선택버튼

총시간: 00:11:00

제목: 물어먹는영단어1

## (5) 음성 삽입이 안 되는 경우 해결 방법

알스(ARLS) 영어 훈련 시스템

훈련소감 학습관리 파일항설정 동영상작업 단어관리 한영음성재생

다운로드 화면설정 추가기능

학습자료목록  
단어음성 설치(모든 훈련용)  
초급필수-단어자료 설치  
초급명사-단어자료 설치  
TTS 시스템 설치  
통합교덱 설치

다운로드 화면설정 추가기능

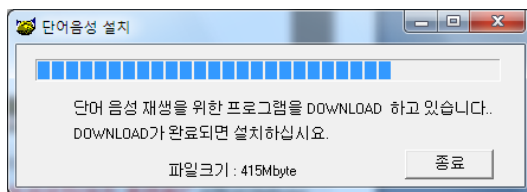
학습자료목록  
단어음성 설치(모든 훈련용)  
초급필수-단어자료 설치  
초급명사-단어자료 설치  
TTS 시스템 설치  
통합교덱 설치

축하

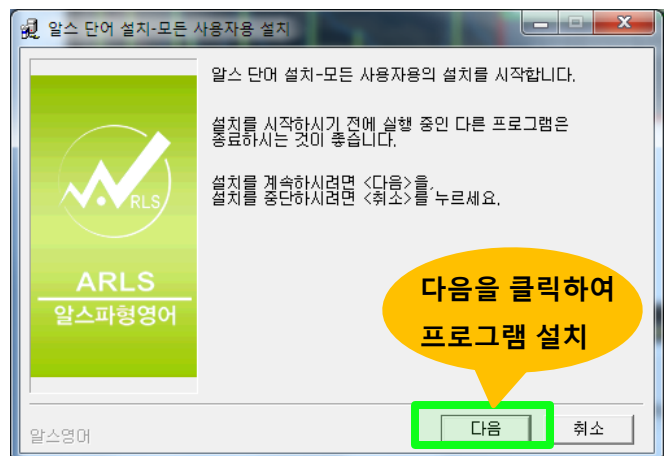
- 1 congratulation/ couple/ date/ December/
- 2 dish/ diver/ flesh/ fork/
- 3 cost/ count/ experiment/ figure/
- 4 bury/ discuss/ explain/ huge/
- 5 impossible/ rainy/ recently/

총시간: 00:14:06

- 음성 삽입이 안되는 경우는 단어 음성이 설치 되지 않았을 경우에 발생한다.
- 이때는 상위메뉴 > 다운로드 > **“단어음성설치(모든 훈련용)”** 선택(415Mbyte)



- 다운로드가 완료되면 **자동으로 설치 프로그램이 실행된다.**



감사합니다^^

